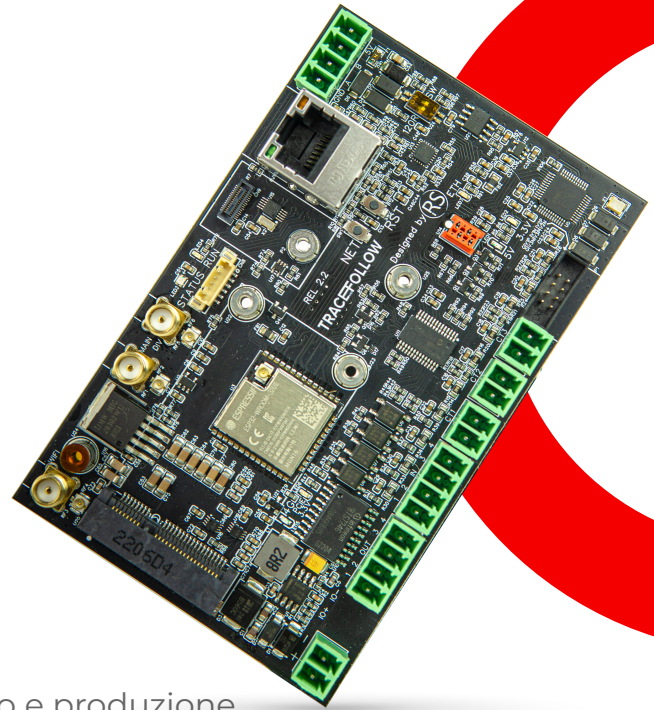


TRACEFOLLOW

Piattaforma di monitoraggio energia e controllo macchina

- Piattaforma Cloud
- API Open source
- Integrazione dei dati macchina
- Diverse opzioni di connettività
- Monitoraggio del consumo energetico e produzione



Per maggiori informazioni

Descrizione

Trace&Follow è una piattaforma completamente progettata e sviluppata da RedSmart, BU di IDT, per monitorare il consumo energetico, il consumo di materie prime e l'efficienza produttiva per ogni macchina di un impianto industriale.

La peculiarità della soluzione è che consente di **tracciare l'efficienza produttiva** e associare i dati raccolti a un lotto specifico o a un singolo prodotto.

Il monitoraggio della produzione può essere effettuato ricevendo dati da un sistema esterno (ad esempio un sistema ERP), tramite un'interfaccia API.

La nostra piattaforma è in grado di **spegnere le macchine da remoto** (sistema di spegnimento per il risparmio energetico), **monitorare gli allarmi** (manutenzione, soglia di corrente, segnali macchina), **acquisire i conta pezzi** e **geolocalizzare la macchina nell'impianto** (attraverso l'integrazione di un'infrastruttura esterna).

La scheda Trace&Follow è in grado di inviare i dati acquisiti alla piattaforma Cloud utilizzando **diverse opzioni di connettività**: WiFi, Ethernet, LTE, LoRaWAN (per lunghe distanze con un singolo gateway).

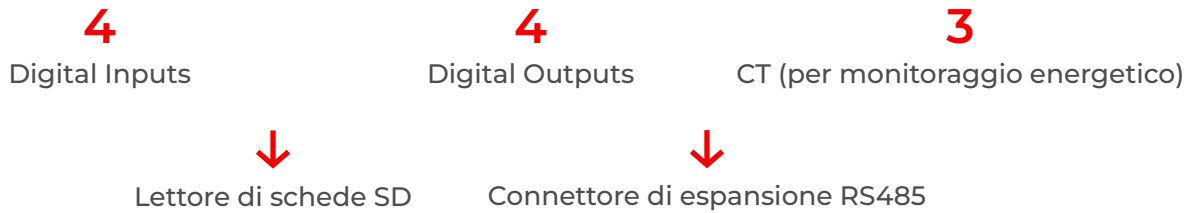
Include **quattro ingressi digitali, quattro uscite digitali** e un **server Modbus TCP**, consentendo l'invio di comandi e l'acquisizione diretta di dati da e verso il PLC della macchina.

Il design segue un approccio modulare, consentendo l'installazione di moduli di espansione tramite porta RS485.

Dalla scheda, i dati possono essere recuperati utilizzando API dedicate. In alternativa, è possibile scegliere di inviarli a una piattaforma terza tramite protocollo MQTT.

La piattaforma Trace&Follow dispone di una **App** e di una **Web App** per la raccolta e la visualizzazione dei dati, che comunicano con le schede elettroniche attraverso una infrastruttura Cloud.

Specifiche tecniche



PLATFORM	
Alimentazione	12-24V
Consumo	< 2 Watt
Dimensioni (senza case)	115x72
Interfacce elettriche	RS485, I/O digitali
Connettività	BLE, WiFi, Ethernet (LoRa e 4G opzionali)

Esempio di applicazione

L'installazione di più di 20 schede Trace&Follow è stata completata per scopi di monitoraggio dell'energia su saldatrici manuali e robotizzate, così come su macchine utensili, presso diversi stabilimenti. Questa iniziativa include anche lo sviluppo di app per iOS e Android, insieme a un'applicazione web, che consentono un'interfaccia diretta con gli utenti finali.



Manitowoc Crane Group – (Niella Tanaro) Italia

App & WebApp

www.idtsolution.com

Guarda il video!